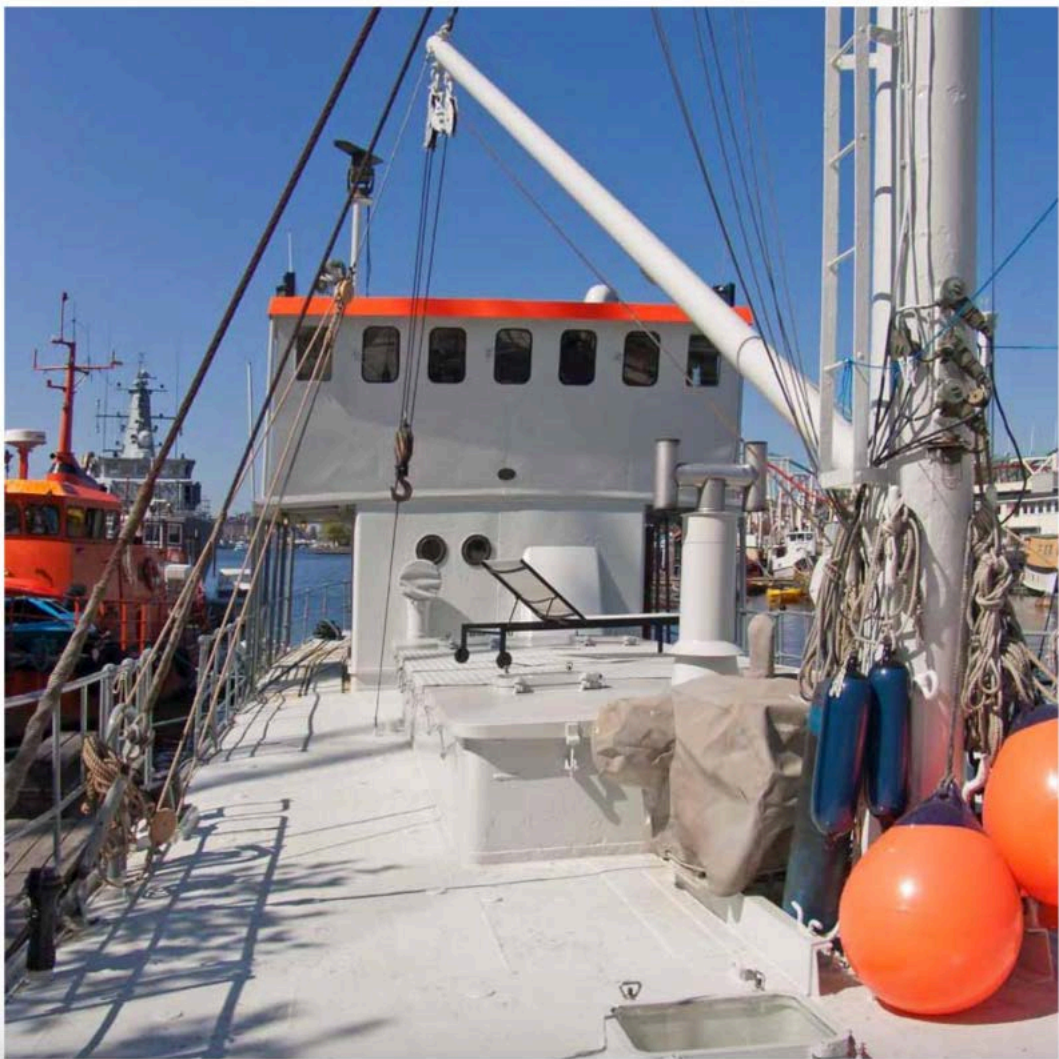


**VÄLKOMMEN TILL FARTYGET M/S FÄLLAREN** och ett unikt sjönära boende. Fartyget ligger Beckholmen, Djurgården. Här bor man förstklassigt med stora sällskapsytor och möjligheter. Fartyget är fullt brukbart och går att ta med på semesterresan och kan även användas för inkomstbringande verksamhet som uthyrning till reklam-fotografering, gästboende vid event och andra evenemang. Med sitt läge på vattnet ges möjligheter att uppleva alla de drömmar och önskningsar man kan ha om ett boende.





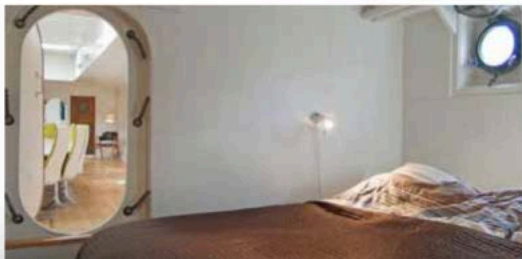
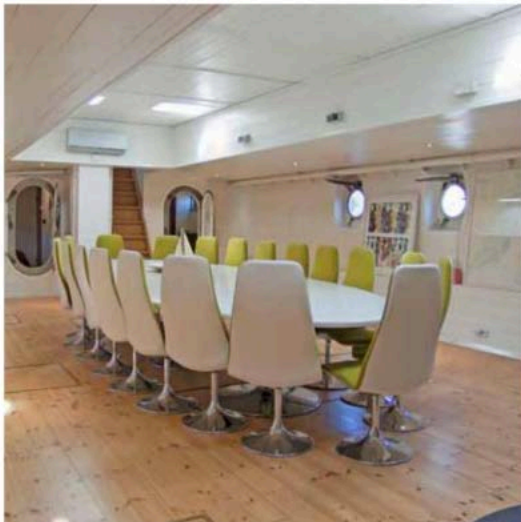
Fartyget ligger idag skyddat på Beckholmen med egen brygga, som tillhör fartyget. Kajplatsen kan ej garanteras vid överlåtelse till ny ägare. Fartyget, med en längd på 32 meter och en bredd på 6 meter, är mycket stabilt och stora ytor finns med plats för solstolar och loungemöbler. Här vänder man sig efter solen, vinden och solnedgången. Från "halvdäck" har man ljuvlig utsikt över Stockholm med Gröna Lund i förgrunden. Här njuter man och mår som bäst.

**” Fartyget har en  
längd på 32 meter och  
bredd på 6 meter.**



Ingången sker från babordsidan och här möts man av köket med kalkstensgolv, inredning i ek från Marbodalen och vita bänkskivor i marmor. Kyl, frys, diskmaskin mm från Siemens.

Fönster finns i tre väderstreck, vilka ger bra ljusinsläpp. En "lejdare" leder ner till lastrummet, som är inrett till ett stort sällskapsrum med bra ljus. Här bjuder man gärna in till tillställningar med vänner och bekanta. Rummet passar mycket bra för konferenser. I hörnet finns braskaminen som snabbt värmer upp rummet en kall vinterdag. Golven har vattenburen golvvärme och består av massiva trägolv och taket kan lyftas av för att låta solens strålar lysa in och ge atmosfär. I anslutning till rummet finns ett sovrum, med plats för dubbelsäng och med bra förvaringsutrymmen.





**PRIS/BUD:** 4 300 000 KR

**SJÖNÄRA AVSTÅND:** 0 MIN

**BYGGÅR:** 1941

**BOYTA:** CA 130 M<sup>2</sup>

**ANTAL RUM:** 5 RUM, VARAV 3 SOVRUM

**DRIFTSKOSTNAD:**

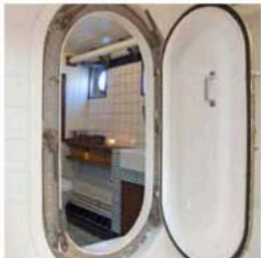
VÄRME: CA 2 000 KR/MÅN

EL: CA 1 000 KR/MÅN

HYRA: 1 000 KR/MÅN

FÖRSÄKRING: 1 500 KR/MÅN  
ATLANTICA (FULLVÄRDE)

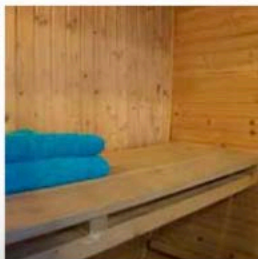
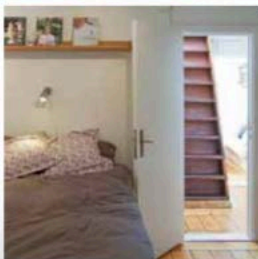
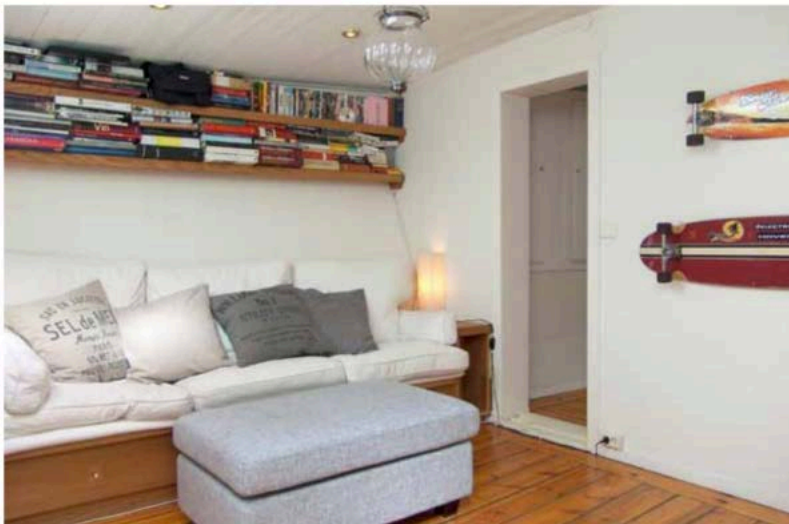
**SÄLJARE:** FÄLLAREN KB



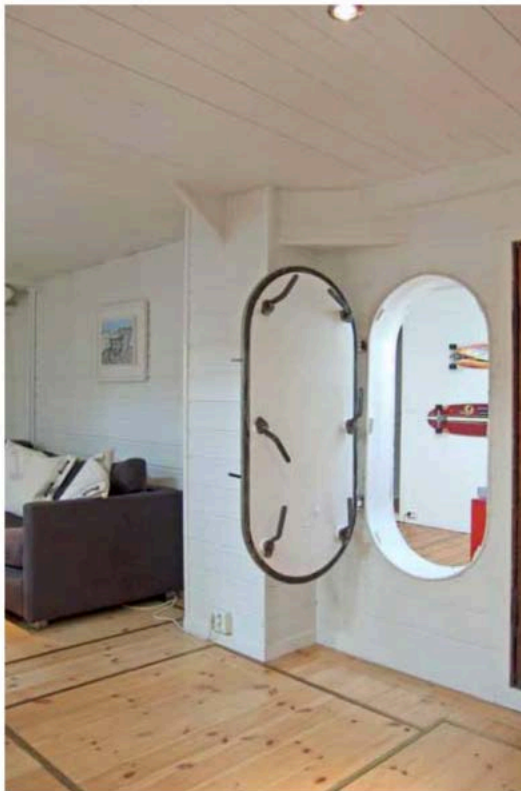
Dusch och toalett är helkaklat och här finns även bastu och tvättmaskin. Längre fram i fartyget finns sällskapsrum som kan användas som TV-rum och längre in ytterligare två sovrum varav det ena med dubbelsäng och det andra med våningssäng. Ytterligare en ledare leder upp på däck. Kanske för den som önskar egen ingång.

Ovanför köket finns kommandobryggan och kaptenshytten, väl bevarad med fungerande manöverredskap. På fartyget finns gott om förvaringsutrymme där man kan stuva in t ex fiskeredskap och flytvästar.

” Kaptenshytten är väl bevarad med manöverredskap.







## FAKTA OM FARTYGET

Byggt på Kalmar varv 1941 åt Svenska Flottan.

Längd: 32 meter

Bredd: 6 meter

Djup: 2,7 meter

Tonnage: 137 dödviktston

Klassning: Fritidsfartyg

Tillsynsbok från Sjöfartsverket finns.

Hydralkran för av- och pålastning.

Hydraliskt ankarspel (servat 2010).

Maxfart: 10 knop

Marschfart: 8 knop

Bränsleförbrukning: 40-50 liter diesel per timme

(ca 5 liter per distans)

Två Volvo Penta MD 100 som huvudmaskiner - kopplade till en fast propeller via en samkörningsväxel (i mycket gott skick och servade juni 2010).

Två Perkins dieslar för elverk (om 22 kWh vardera). Båda genomgångna och servade juni 2010.

Vattentank: 6 m<sup>3</sup>

Svartvattentank: 6 m<sup>3</sup> (töms av tankbil vid behov).

Dieseltank: 5 m<sup>3</sup> samt en dagtank i maskinrummet om 500 liter oljepanna (våldimensionerad samt servas årligen).

Luftvärmepump.

